

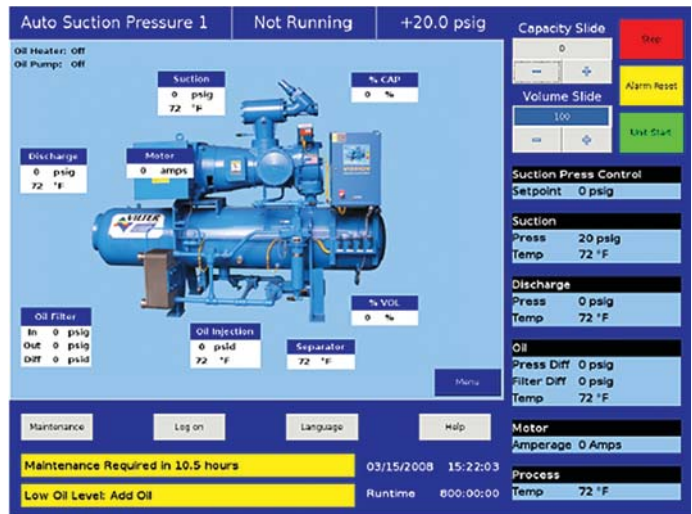
# Vission 20/20 panel micro controlador



- Alta confiabilidad
- Mayor nivel de comunicaciones
- Fácil navegación
- Flexible y expandible

## Alta confiabilidad

- Sistema operativo Linux para operaciones robustas y continuas
- Baja huella de carbono permite trabajar en ambientes aun de alta temperatura
- Tecnología Avanzada tipo ETX CPU logrando menor numero de conexiones o cables que aceleran velocidad y mejoran la confiabilidad
- Alta Tecnología de Aislamiento de Interferencias y EMI
- Diagnostico Incorporado para facilitar la guía de fallas y alarmas



## Mayor nivel de comunicaciones

- Pantalla de Color de Alta Visibilidad de 15 pulgadas tipo XGA
- Bitácoras e historial de fallas precisas por unidad de tiempo
- Cuatro niveles de Seguridad y tipo de usuarios
- Multi bilingüe – idiomas y sistemas de medicion
- Uso de puerto y memoria tipo USB para subir actualizaciones y para bajar historiales y registros

## Facil navegacion

- Acceso tipo vía Web permite total control y monitoreo como si usted estuviera frente al Panel
- Protocolos de Alta velocidad de Internet o IP, inalámbrico y tipo ModBus
- Comunicaciones Serial tipo Modbus RTU

## Flexible y expandible

- Fácil configuración de programas para versatilidad y aplicación
- Bornera de Entradas y Salidas Digitales y Analógicas, expandibles según necesidad y aplicación
- Múltiple Secuencia para variado numero de compresores

# EmersonClimate.com